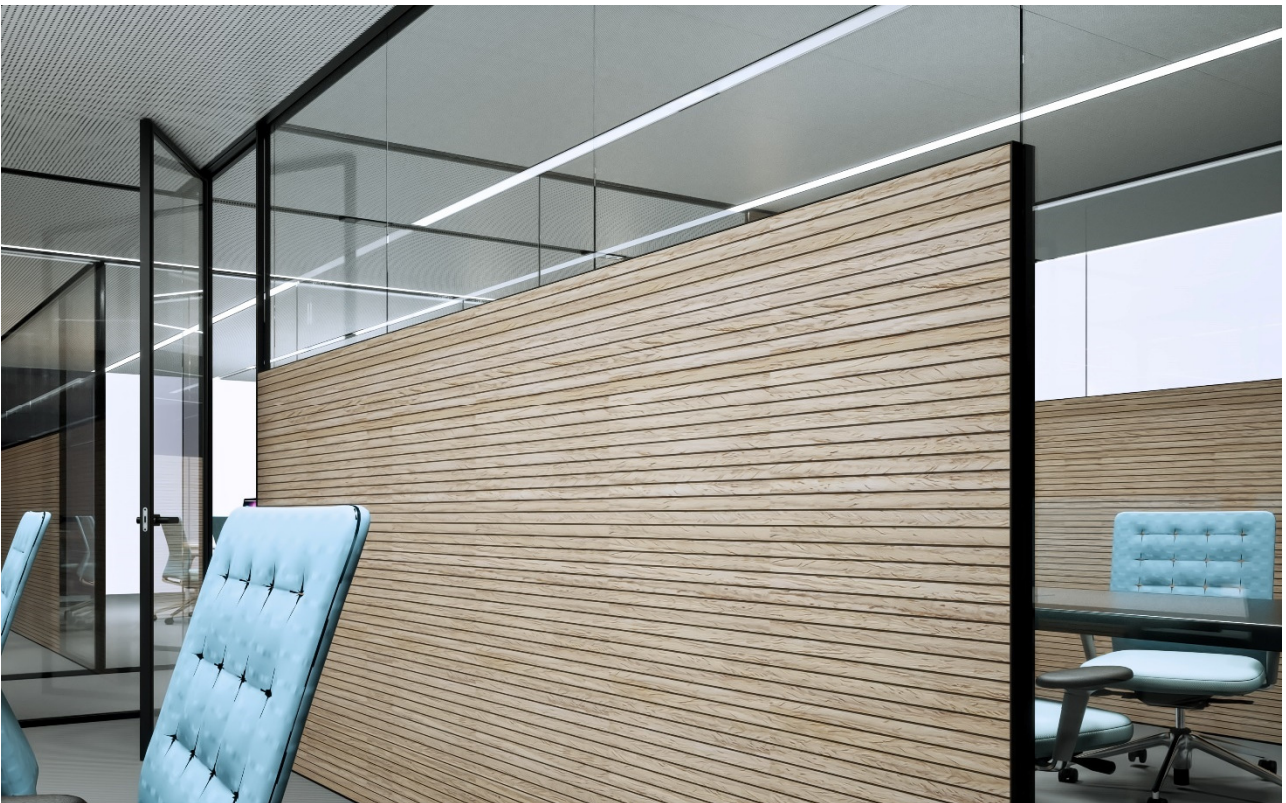


Informazioni tecniche
Technical data

Fantoni Partition
System

I-WALLFLUSH

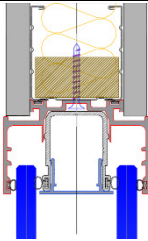
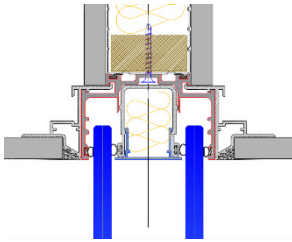
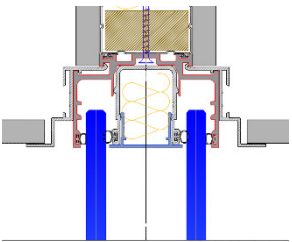


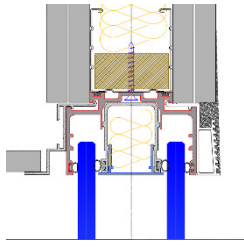
I-WALLFLUSH

- **ELEMENTI PARETE MONO/DOPPIO VETRO:**

- **Struttura superiore:**
 - Binario realizzato in estruso di alluminio sez. mm 78x50h. predisposto per la versione a vista o ad incasso, mediante integrazione con una serie di profili specifici per cartongesso orizzontale, verticale o controsoffitti in pannelli.
- **Struttura inferiore Low (per pavimenti sopraelevati/livellati):**
 - Coppia di binari telescopici realizzati in estruso di alluminio sez. mm. 64x32h.
 - Possibilità di escursione regolabile dall'alto con una chiave esagonale. Escursione max mm 7,5. I pannelli vetrati sono in semplice appoggio sul binario a filo "0" senza l'utilizzo di profili laterali di tenuta. La combinazione profilo/vetro realizza a pavimento uno scuretto tecnico variabile di mm.14x7,5/15h.
- **Struttura inferiore High (per pavimenti standard):**
 - Coppia di binari telescopici realizzati in estruso di alluminio sez. mm. 64x51h.
 - Possibilità di escursione regolabile dall'alto con una chiave esagonale. Escursione max mm 16. I pannelli vetrati sono in semplice appoggio sul binario a filo "0" senza l'utilizzo di profili laterali di tenuta. La combinazione profilo/vetro realizza a pavimento uno scuretto tecnico variabile di mm.14x12,5/27,5h.
- **Struttura verticale:**
 - Profilo realizzato in estruso di alluminio sez. mm. 106x20h predisposto per l'integrazione con pareti in cartongesso a doppia lastra, con bordi da stuccare e rasare con finitura a filo "0". Il profilo è predisposto per ricevere con apposito estruso a scatto pannelli vetrati mono o doppiovetro sp. mm. 10/12 mm.
- **Pannelli mono/doppiovetro:**
 - Pannelli vetrati stratificati 5+PVB+5 e 6+PVB+6, anche con pellicola acustica tipo "Stadip silence". con inserimento "ad infilare" sul binario superiore e, in combinazione con un profilo in estruso di alluminio da applicare sul vetro direttamente in cantiere con un speciale biadesivo, in semplice appoggio a "filo 0". Connessioni verticali complanari vetro/vetro realizzate con un biadesivo strutturale sp. mm. 2.
- **Modulo porta a battente sez. mm. 64.**
 - **Stipite per anta doppiovetro e 4akustik:**
 - Realizzato con una combinazione di profili in estruso di alluminio con esclusivo design per l'integrazione con pannelli vetrati complanari a filo 0 senza profili laterali di tenuta, con profilo perimetrale al vetro di soli 3 mm. Inoltre, l'esclusiva sezione del profilo consente l'inserimento telescopico del traverso porta sul profilo superiore della parete con escursione di +/- 10 mm.
 - **Kit per combinazione stipite su parete in cartongesso:**
 - Coppia di estrusi in alluminio finitura con primer per fondo per la tinteggiatura con intonaco, da applicare su apposite sedi sullo stipite della porta per installazioni su parete di cartongesso sp. mm. 100 predisposti per la posa con stuccatura e rasatura con finitura del bordo a filo "0"
 - **Anta porta doppiovetro sez. mm. 64.**
 - Realizzata con una combinazione di profili in estruso di alluminio assemblata con specifica ferramenta in produzione. Finitura con pannelli vetrati a spessore differenziato, un lato con vetri stratificato acustico "Stadip silence" sp. mm. 4.4.1. lato opposto con vetro temperato sp. mm. 4 fissati al telaio dell'anta con uno specifico biadesivo perimetrale disponibile in diverse colorazioni sp. mm. 1,1. Guarnizione di battuta acustica in silicone morbido col. Nero. Ghigliottina acustica posizionata a scomparsa nel traverso inferiore.con escursione da 3 a 8 mm.
 - **Anta porta finitura in 4akustik sez. mm. 64.**

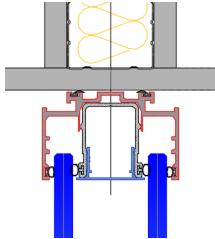
- Realizzata con una combinazione di profili in estruso di alluminio assemblata con specifica ferramenta in produzione. Finitura con pannelli in mdf sp. mm. 16 applicati su un pannello tamburato con cornice perimetrale in multistrato di faggio placcato con pannelli in mdf sp. mm. 6 Bordo perimetrale antiurto in estruso di alluminio sp. mm. 3. Guarnizione di battuta acustica in silicone morbido. Ghigliottina acustica posizionata a scomparsa nel traverso inferiore.con escursione da 3 a 8 mm.
 - **Cerniere a scomparsa:**
 - Coppia di cerniere pivotanti a scomparsa certificate con test di 200.000 cicli con peso dell'anta di 120 Kg. Innovativo sistema di doppia regolazione dell'anta per una perfetta aderenza alla guarnizione di battuta e dell'allineamento delle fughe.
 - **Gruppo Maniglia serratura:**
 - Ricavato da un estruso di alluminio con lavorazioni in CNC per ricavare un monoblocco da incassare nel telaio dell'anta complanare ai vetri. Dim. Mm. 150x50x52h. Gruppo maniglia senza rosetta con molla di ritorno ricavato nel corpo della maniglia, in acciaio inox finitura naturale, titanio o vernicata nero opaco. Serratura magnetica sviluppata in orizzontale predisposta per l'incontro elettrico con opzione di cilindro compatto con chiavi di sicurezza; disponibili in versione Master Key.
- **Modulo porta scorrevole doppiovetro sez. mm. 23.**
 - Anta scorrevole integrata alla parete doppiovetro realizzata con un telaio in estruso di alluminio sp. mm. 22 e doppia pannellatura in vetro temperato trasparente o retroverniciato sp. mm. 4 complanari al telaio e fissati con biadesivo strutturale sp. mm. 1 L. mm. 15. Gruppo carrelli di scorrimento con drag and stop doppio integrato nel profilo superiore con microregolazione +- 5mm. in altezza. Ghigliottina a pavimento con cover di finitura della sede di scorrimento in ABS colore nero o grigio chiaro. Gruppo maniglia in monoblocco di alluminio integrata nello spessore dell'anta.

I-WALLFLUSH Binario superiore Integrato per setti acustici e controsoffitti complanari.	
	<p>Binario realizzato in estruso di alluminio sez. mm 78x50h. predisposto per l'integrazione con setti acustici con struttura da 50mm, realizzati con singola o doppia lastra di cartongesso sp. mm. 75/100.</p> <p>Il binario superiore è predisposto per ricevere particolari ed appositi estrusi con fissaggio a scatto, per consentire una completa integrazione con controsoffitti complanari, con le seguenti opzioni:</p>
	<p>Profilo in estruso di alluminio naturale fissato a scatto sul binario superiore, predisposto per ricevere lastre in cartongesso sp. mm. 12,5 con finitura del controsoffitto a filo "0".</p>
	<p>Profilo in estruso di alluminio anodizzato o verniciato, fissato a scatto sul binario superiore, predisposto per ricevere in semplice appoggio pannelli per controsoffitti di qualsiasi tipologia (4akustik, quadrotte, etc).</p>



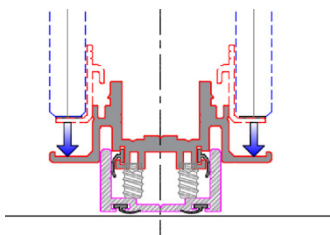
Profilo in estruso di alluminio naturale, fissato a scatto sul binario superiore, predisposto per ricevere lastre in cartongesso sp. mm. 12,5 con finitura della veletta a filo "0".

Binario superiore Esterno



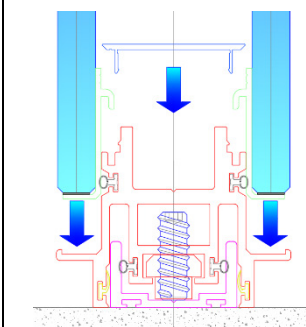
Binario realizzato in estruso di alluminio sez. mm 78x50h. predisposto per l'integrazione con setti acustici con struttura realizzata con singola o doppia lastra di cartongesso sp. mm. 75/100. Il profilo può essere fissato al solaio o al controsoffitto con viti e tasselli, con interposizione di guarnizioni morbide acustiche.

I-WALLFLUSH struttura orizzontale inferiore LOW (per pavimenti sopraelevati/livellati)



Binario inferiore realizzato con una coppia di estrusi con funzione telescopica, che garantisce un'escursione di mm. 7,5 attuabile con grani autofilettanti M6x12 mm. Un esclusivo estruso è fissato con un biadesivo strutturale sp. mm. 0,6 sui bordi dei vetri, con funzione di bloccaggio delle lastre di vetro. I vetri possono avere spessore da 10 e 12 mm stratificati o temperati. La struttura orizzontale inferiore è inoltre predisposta per l'inserimento di pannelli ciechi in mdf con finitura in melaminico, essenza di legno o laccati, oppure di doghe fonoassorbenti 4akustik sp. mm. 16. Sezione del binario mm. 64x32h. Lo scuretto tecnico a pavimento prevede un'altezza variabile da 7,5 a 15 mm.

I-WALLFLUSH struttura orizzontale inferiore HIGH (per pavimenti standard)



Binario inferiore realizzato con una coppia di estrusi con funzione telescopica, che garantisce un'escursione di mm. 15 attuabile con grani autofilettanti M8x30 mm. Un esclusivo estruso è fissato con un biadesivo strutturale sp. mm. 0,6 sui bordi dei vetri, con funzione di bloccaggio delle lastre di vetro. I vetri possono avere spessore da 10 e 12 mm stratificati o temperati. LA struttura orizzontale inferiore è inoltre predisposta per l'inserimento di pannelli ciechi in mdf con finitura in melaminico, essenza di legno o laccati, oppure di doghe fonoassorbenti 4akustik sp. mm. 16. Sezione del binario mm. 64x51h. Lo scuretto tecnico a pavimento prevede un'altezza variabile da 12,5 a 27,5 mm.

Tipologia pareti (tutte disponibili per entrambe le tipologie di profili inferiori LOW e HIGH)

	<p>Tipologia doppiovetro con moduli vetrati sp. 10-12 mm. stratificati o temperati complanari con finitura “a filo lucido” bloccati al binario da un estruso con sez. ad “L” fissato al bordo del vetro con un biadesivo strutturale sp. mm. 0,6. Lo scuretto tecnico a pavimento prevede un'altezza variabile da 7,5 a 15 mm. (LOW) o da 12,5 a 27,5 mm. (HIGH)</p>
	<p>Parete doppiovetro mista con possibilità di inserimento, nella parte inferiore, di superfici fonoassorbenti con doghe 4akustik. L'isolamento nella parte inferiore della parete è garantito da un diaframma strutturale fonoisolante, costituito da una lastra di vetro stratificato acustico 6.6.1. L'esclusivo estruso ha una doppia funzione, sia di bloccaggio del vetro, che sede per l'appoggio del pannello 4akustik (inserito nell'apposita sede della dogha in mdf). Il sistema fonoassorbente viene unito al sistema tramite dei montanti verticali con sez. ad omega, fissati al vetro con biadesivo strutturale, per consentire il fissaggio della ferramenta per l'accoppiamento orizzontale delle doghe. L'intercapedine è riempita con materassino fonoassorbente sp. 10 mm. densità 40kg/m3. La finitura perimetrale viene realizzata con un'estruso di alluminio sez. a “T” inserito nell'apposita fresatura presente nel bordo del pannello.</p>
	<p>Tipologia monovetro offset con moduli vetrati sp. 10-12 mm. stratificati o temperati complanari con finitura “a filo lucido” bloccati al binario da un estruso con sez. ad “L” fissato al bordo del vetro con un biadesivo strutturale sp. mm. 0,6. Lo scuretto tecnico a pavimento prevede un'altezza variabile da 7,5 a 15 mm. (LOW) o da 12,5 a 27,5 mm. (HIGH)</p>
	<p>Tipologia monovetro centrale con moduli vetrati sp. 10-12 mm. stratificati o temperati bloccati con una coppia di estrusi fissati a scatto sul binario con aggiunta di guarnizioni a palloncino. Lo scuretto tecnico a pavimento prevede un'altezza variabile da 7,5 a 15 mm. (LOW) o da 12,5 a 27,5 mm. (HIGH)</p>

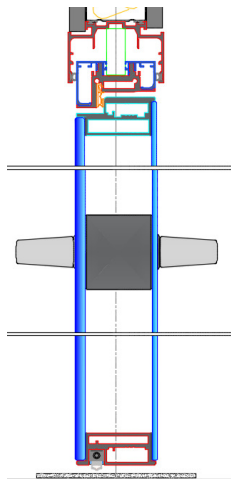
	<p>Rivestimento fonoassorbente della parete monovetro con doghe in 4akustik. L'area fono assorbente è variabile in funzione del multiplo di mm. 128 (per quanto riguarda l'altezza) e della larghezza del modulo vetrato. L'esclusivo estruso ha una doppia funzione, sia di bloccaggio del vetro, che sede per l'appoggio del pannello 4akustik (inserito nell'apposita sede della doga in mdf). La pannellatura fonoassorbente viene legata alla struttura tramite dei montanti verticali con sez. ad omega, fissati al vetro con biadesivo strutturale, così da consentire il fissaggio della ferramenta per l'accoppiamento orizzontale delle doghe. L'intercapedine è riempita con materassino fonoassorbente sp. 10 mm. densità 40kg/m³. La finitura perimetrale viene realizzata con un'estruso di alluminio sez. a "T" inserito nell'apposita fresatura presente nel bordo del pannello.</p>
	<p>Parete divisoria cieca disponibile con pannelli in mdf sp. mm. 16 con finitura melaminico o con pannelli fonoassorbenti 4akustik finitura a scelta dal campionario Fantoni. La struttura interna presenta un montante in acciaio zincato con sezione ad omega, fissato direttamente ad un lato del pannello. Pannello frontale inserito a baionetta con fissaggio a trazione su apposite sedi asilate presenti nel montante. Materassino fonoisolante ad alta densità sp. mm. 30 densità 80 Kg/m³. Per finiture con pannelli fonoassorbenti il montante viene sostituito da una lastra di vetro strutturale stratificato acustico 6.6.1 con funzione di diaframma strutturale fonoisolante.</p>

Caratteristiche delle Porte a battente

Il programma porte di IWF si contraddistingue dagli alti contenuti innovativi presenti in tutte le tipologie delle porte. Questa nuova piattaforma annovera i seguenti plus:

- Un unico stipite realizzato con esclusivi estrusi di alluminio progettato per l'integrazione con una coppia di cerniere pivottanti a scomparsa con le seguenti caratteristiche:
 - Doppia regolazione +/- 2 mm per centrare l'allineamento della porta e per variare la pressione dell'anta sulla guarnizione di battuta.
 - Certificata per 200.000 cicli con classificazione per un uso intenso.
 - Test di tenuta al peso fino a 120 Kg.
 - Apertura fino a 110° con fine corsa realizzato con apposito fermaporta.
- Guarnizione di battuta acustica in silicone morbido con memoria remota.
- Installazione con inserimento telescopico nel profilo superiore con escursione di +/- 10 mm.
- Predisposizione per l'integrazione di moduli tecnici di servizio ispezionabili complanari
- Predisposizione per il montaggio su "nicchie in cartongesso" con l'aggiunta di una coppia di estrusi per la finitura complanare con le lastre in cartongesso.
- Ante vetrate a mono e doppio vetro con esclusivo accoppiamento complanare del vetro con fissaggio a secco dei pannelli con biadesivo strutturale disponibile in varie colorazioni.
- Gruppo maniglia/serratura realizzato con un esclusivo estruso disposto orizzontalmente con integrazione di una serratura magnetica, cilindro di sicurezza compatto, e maniglie con impianto quadro senza rosette.

Tipologie delle porte



Modulo porta doppiovetro, dim. Mm. L950x64x2700/3000 con vetri a spessore differenziato; vetro in faccia 1 con pannello stratificato acustico 4.4.1 bordato a filo lucido con bisello di 1 mm. trasparente senza serigrafia con tasca per alloggiamento gruppo serratura. Fissaggio all'anta con biadesivo strutturale sp. mm. 1,1 disponibile nelle seguenti finiture:

- Colore nero.
- Colore grigio medio.
- Colore bianco.

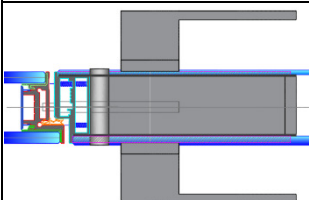
Profilo superiore telescopico integrato al binario superiore con possibilità di assorbimento per eventuali flessioni del solaio fino a 15 mm.

Traverso inferiore a sezione ridotta con integrazione di ghigliottina acustica.

Gruppo maniglia senza rosette disponibile con due diverse tipologie:

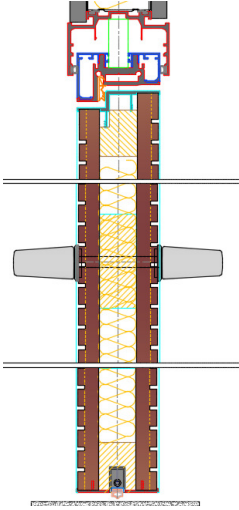
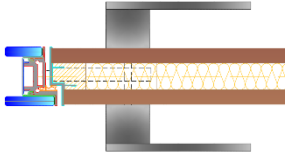
- Maniglia Hoppe serie amsterdam finitura bianco, acciaio, nero.
- Maniglia Tropex serie "one" finitura bianco, acciaio, nero.

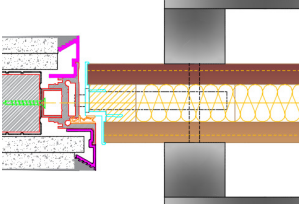
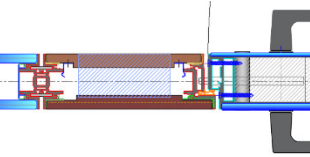
Gruppo serratura magnetica con cilindro compatto senza rosette disposto in orizzontale di contenute dimensioni L. 110x50mm.



	<p>Modulo porta monovetro offset, dim. mm. L950x64x2700/3000 con vetro stratificato acustico 4.4.1 bordato a filo lucido con bisello di 1 mm. trasparente senza serigrafia con tasca per alloggiamento gruppo serratura. Fissaggio all'anta con biadesivo strutturale sp. mm. 1,1 disponibile nelle seguenti finiture:</p> <ul style="list-style-type: none"> • Colore nero. • Colore grigio medio. • Colore bianco. <p>Profilo superiore telescopico integrato al binario superiore con possibilità di assorbimento per eventuali flessioni del solaio fino a 15 mm.</p> <p>Traverso inferiore a sezione ridotta con integrazione di ghigliottina acustica.</p> <p>Gruppo maniglia senza rosette disponibile con due diverse tipologie:</p> <ul style="list-style-type: none"> • Maniglia serie Amsterdam finitura bianco, acciaio, nero. • Maniglia serie One finitura bianco, acciaio, nero. <p>Gruppo serratura magnetica con cilindro compatto senza rosette disposto in orizzontale di contenute dimensioni L. 110x50mm.</p>

	<p>Modulo porta monovetro centrale, dim. Mm. L950x64x2700/3000 con vetro a stratificato acustico 5.5.1 bordato a filo lucido con bisello di 1,5 mm. trasparente senza serigrafia con tasca per alloggiamento gruppo serratura. Fissaggio all'anta con silicone strutturale inserito nel bordo del vetro a contatto con l'estruso perimetrale.</p> <p>Profilo superiore telescopico integrato al binario superiore con possibilità di assorbimento per eventuali flessioni del solaio fino a 15 mm.</p> <p>Traverso inferiore a sezione ridotta con integrazione di ghigliottina acustica.</p> <p>Gruppo maniglia senza rosette disponibile con due diverse tipologie:</p> <ul style="list-style-type: none"> • Maniglia serie Amsterdam finitura bianco, acciaio, nero. • Maniglia serie One finitura bianco, acciaio, nero. <p>Gruppo serratura magnetica con cilindro compatto senza rosette disposto in orizzontale di contenute dimensioni L. 110x50mm.</p>

	<p>Modulo porta cieca , dim. mm. L950x64x2700/3000 disponibile in due versioni:</p> <ul style="list-style-type: none"> • Finitura con pannelli fonoassorbenti 4akustik sp. mm 16 fonoassorbente con estrusi perimetrali minimali con superficie in vista di 3 mm. a protezione del bordo. Intercapedine riempita con un pannello fonoisolante in mdf ad alta densità sp. mm. 20. • Finitura con pannelli ciechi in mdf finiture a scelta del campionario fantoni sp. mm. 16 con superficie in vista di 3 mm. a protezione del bordo. Intercapedine riempita con un pannello fonoisolante in mdf ad alta densità sp. mm. 20. <p>Profilo superiore telescopico integrato al binario superiore con possibilità di assorbimento per eventuali flessioni del solaio fino a 15 mm. Ghigliottina acustica inserita nel traverso in massello di legno. Gruppo maniglia senza rosette disponibile con due diverse tipologie:</p> <ul style="list-style-type: none"> • Maniglia serie Amsterdam finitura bianco, acciaio, nero. • Maniglia serie One finitura bianco, acciaio, nero.
	<p>Gruppo serratura magnetica con cilindro compatto senza rosette disposto in orizzontale di contenute dimensioni L. 110x50mm</p>

Opzioni disponibili:	
	<p>Accessorio per l'installazione del programma porte IWF su pareti in cartongesso spessore mm.100 costituito da un estruso da integrare con un'apposita ferramenta, sullo stipite della porta, con un biadesivo sp. mm. 0,6. Nella fase di costruzione del vano porta, verrà fornito lo stipite, completo dell'accessorio, per permettere di completare la finitura della parete in cartongesso con la stuccatura e rasatura dei bordi.</p>
	<p>Modulo tecnico da affiancare al modulo porta complanare alla parete con profili perimetrali in estruso di alluminio con superficie in vista di 3mm. con scuretto tecnico da mm. 4 dim. 200x64x2700/300h. Pannelli di finitura in mdf finitura in melaminico o verniciato in continuità estetica con i profili della parete. I pannelli sono ispezionabili con fissaggio a scatto predisposti per l'inserimento di frutti elettrici.</p>

Caratteristica della porta scorrevole

